

Úsek technicko – správní, Oddělení správních činností a mostů
Pracoviště Litomyšl, T. G. Masaryka 985, 57001

Váš dopis zn./ze dne: - / 02.05.2025

Naše značka: SUSPK/4859/2025

Vyřizuje: Bc. Radek Kladivo (souhl_25.doc 1, 2)

T: 461615195 M: 602478898

E: radek.kladivo@suspk.cz; www.suspk.cz

V Litomyšli dne: 09.05.2025

Ing. Václav Kvasnička

Oravská 1886/1

100 00 Praha 10 – Strašnice

IDDS: 5uhbndf

Správa a údržba silnic Pardubického kraje jako právnická osoba pověřená výkonem vlastnických práv k silnicím II. a III. třídy v Pardubickém kraji (podle § 9 zákona č. 13/1997 Sb., o pozemních komunikacích a Zřizovací listiny č. j.: KrÚ 8456/2003 ze dne 25. 04. 2003) vydává, podle § 180 zákona č. 283/2021 Sb., ve znění pozdějších předpisů

vyjádření vlastníka dopravní infrastruktury ke stavebnímu záměru

Název staveb. záměru: **I/35 LITOMYŠL-NEDOŠÍN, ÚPRAVA KŘÍŽOVATEK II/317 A III/36016
DUSP+VD+UDS+IČ+AD – VEŘEJNÉ OSVĚTLENÍ**

Dotčená silnice: **III/36016**

Místo: Litomyšl, u křižovatky se silnicí I/35

Zásah: **1 × příčný protlak (podvrt) dl. 8,0 m**

Inženýrská síť: kabelové vedení VO

Vlastník inž. sítě: Město Litomyšl, IČO: 00276944, Bří Šťastných 1000, Litomyšl-Město, 57001 Litomyšl

Projekt. dokumentace: Pavel Bartoň, IČO: 13560816, Dukelská 977, 570 01, Litomyšl
zak. č.: -, datum: 1/2025

Požadujeme splnění následujících podmínek:

1. Výše uvedený stavební záměr bude povolen příslušným úřadem.
2. Před zahájením stavebních prací bude Správa a údržba silnic Pardubického kraje vyzvána k písemnému protokolárnímu předání dotčené silnice. O zahájení stavebních prací v tělese silnice bude v dostatečném předstihu informován zástupce Správy a údržby silnic Pardubického kraje.
3. Křížení silnice:
 - Bude provedeno protlakem (podvrtem) bez narušení krytu vozovky silnice.
 - Montážní jámy protlaku budou umístěny mimo silniční pozemek (za silniční obrubou) – bude doloženo průkaznou fotodokumentací.
 - Chránička bude v celé délce protlaku, minimální krytí v tělese silnice dle ČSN 73 6005, minimálně však 1,2 m – bude doloženo průkaznou fotodokumentací.
4. Podélně v souběhu se silnicí bude vedení uloženo mimo silniční pozemek a v dostatečné vzdálenosti od kraje vozovky tak, aby nemohlo dojít k jejímu poškození.
5. Stavební ani výkopový materiál nebude skládkován v silničním pozemku.
6. Oprávněný odpovídá po celou dobu provádění zásahů do silnice, až do protokolárního převzetí silnice zpět Správě a údržbě silnic Pardubického kraje za bezpečný provoz, zajištění řádného stavebního stavu na předaném staveništi a za dopravní značení nutné pro zajištění stavebních prací na silnici stanovené příslušným silničním správním úřadem.
7. Při stavbě nesmí docházet k poškozování a znečištění silnice a jejich součástí. V případě, že ke znečištění i přes všechny opatření dojde, musí být neprodleně odstraněno. Při poškození silnic ve vlastnictví Pardubického kraje, investor (zhotovitel) neprodleně oznámí SÚS Pk tuto skutečnost a uhradí náklady spojené s odstraněním poškození a uvedením silnice do původního stavu, případně po domluvě poškození odstraní sám.

8. Pro převzetí zásahů bude doložena fotodokumentace dokládající splnění výše uvedených podmínek (krytí v tělese silnice, umístění montážních jam protlaku atd.).
9. Po skončení zvláštního užívání bude silnice předána zpět Správě a údržbě silnic Pardubického kraje na základě písemného protokolární převzetí, ve kterém bude stanovena záruční doba.

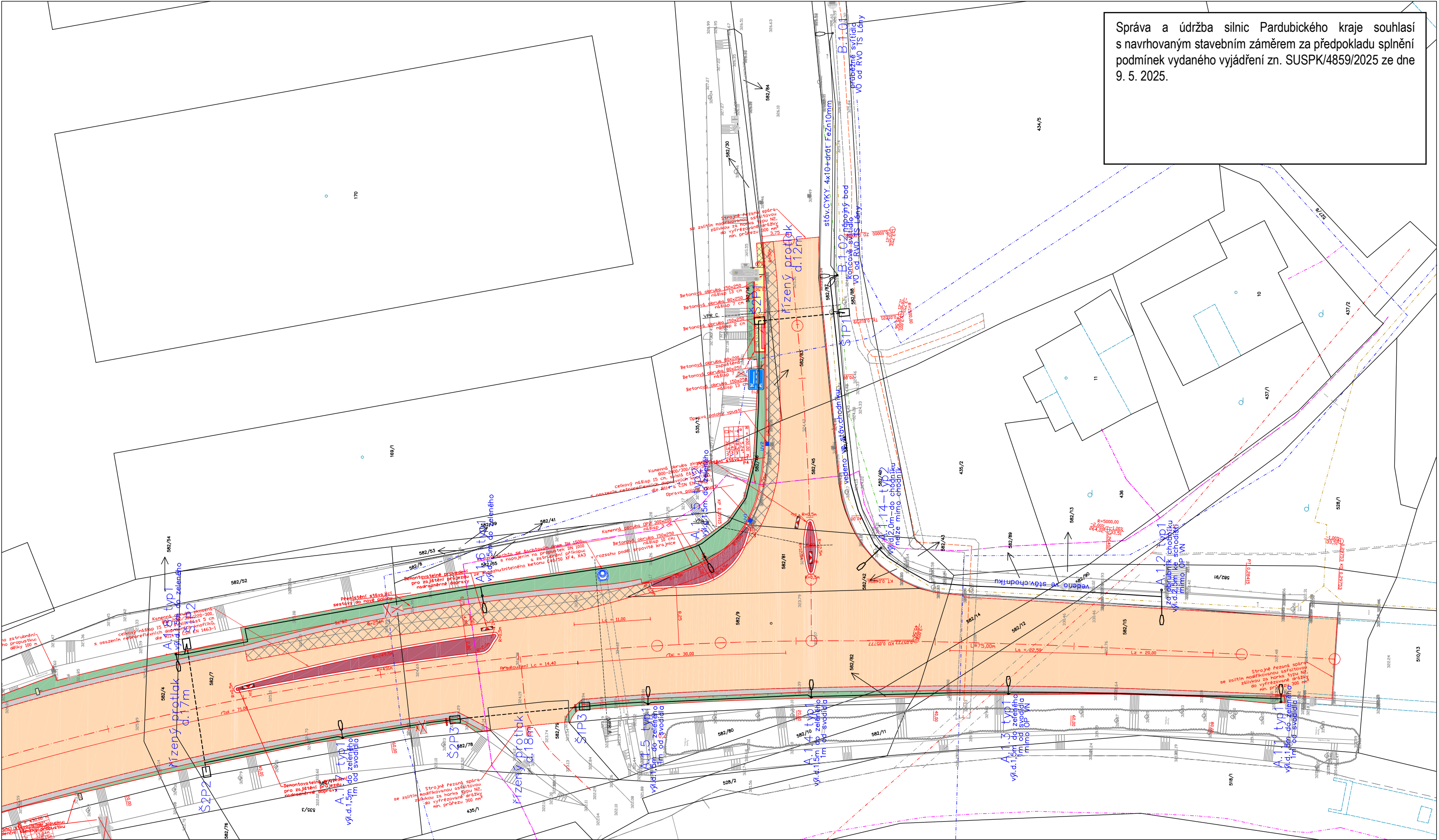
Platnost tohoto souhlasu je 24 měsíců ode dne vydání. V případě, že dojde v této době k opravě/modernizaci/rekonstrukci dotčené pozemní komunikace, je nutné vydané stanovisko aktualizovat!

Bc. Radek Kladivo
vedoucí pracoviště Litomyšl

Příloha: Situace stavby – veřejné osvětlení

Na vědomí: SÚS Pk, cestm. Litomyšl (e-mail)

Správa a údržba silnic Pardubického kraje souhlasí s navrhovaným stavebním záměrem za předpokladu splnění podmínek vydaného vyjádření zn. SUSPK/4859/2025 ze dne 9. 5. 2025.



Legenda sítí, kabelových vedení, el.zařízení

- | | | | |
|--------------------------------------|--|---------------------------------------|--|
| — | nadzemní kabelové vedení VN | — | vodovod |
| --- | zemní vedení vedení plyn NTL, STL | — | dešťová kanalizace |
| --- | nové zemní kabelové vedení VO v protlaku | — | splašková kanalizace |
| --- | nové zemní kabelové vedení VO | — | sdělovací kabely NORDIC TELECOM, Vodafone, Cetin |

PŘED POLOŽENÍM KABELAŽE MUSÍ BÝT PROVEDENO VYTÝČENÍ PODZEMNÍCH SÍTÍ, PODLE VYJÁDŘENÍ A STANOVISEK SPRÁVCŮ SÍTÍ

PROJEKT PRO PROVÁDĚNÍ STAVBY

3PEN AC 50Hz 400V/TN-C, 3NPE AC 50Hz 400V/TN-S
OCHRANA AUTOMATICKÝM ODPOJENÍM OD ZDROJE

ZODP.PROJEKTANT PAVEL BARTOŇ		ELEKTROPROJEKCE	
VYPRACOVAL PAVEL BARTOŇ		Pavel Bartoň	
OBEC LITOMÝŠL		Litomyšl	
INVESTOR MĚSTO LITOMÝŠL, BRÁŠTÁTNÝCH 1000		TEL. 776 771 419	
570 01		baron@mbarchitekti.cz	
TARCE		DRUH PROJEKTU P2+DPS	
I/35 LITOMÝŠL-NEDOŠÍN, ÚPRAVA KŘÍŽOVATEK		DATUM 1/2025	
II/317 A III/36016 DUSP+VD+ZDS+IC+AD+		MĚŘÍTKO	
VEREJNÉ OSVĚTLENÍ		FORMÁT	
SITUACE STAVBY-VEREJNÉ OSVĚTLENÍ			